

We can supply optimal system properties!

A durable surface with excellent mechanical properties, low wear and an optimal cost structure: these are the dominant factors for high-quality systems. And we have steadily continued developing our granules for just these requirements. Our modern production plants ensure that all our granules have an optimal and consistent form and distribution.

These two factors influence the mechanical strength, the amount of bonding agent needed, and the performance of the overall system. We make sure that you receive a product that is exactly fitted to your needs and precisely fulfills these requirements.

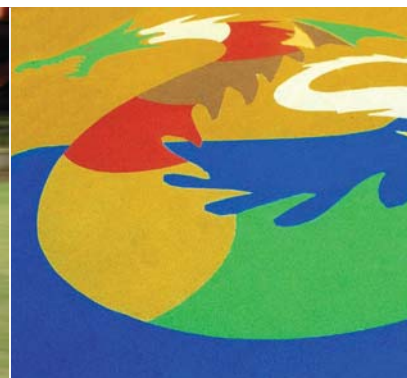
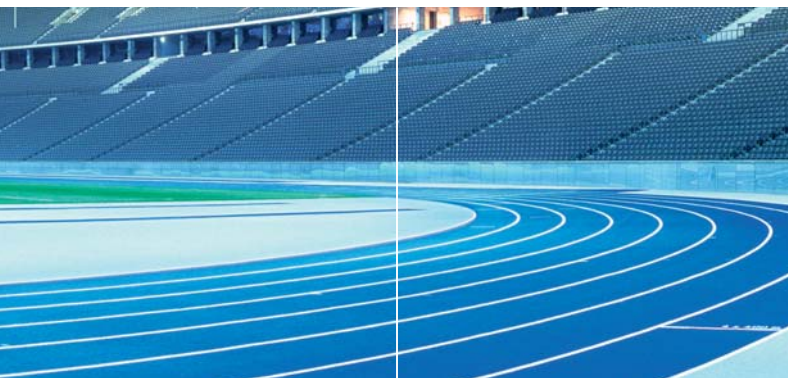
We have determined the optimal parameters for the various applications (running tracks, impact protection, infill granules for artificial turf, etc.) and fitted our products' properties to suit. Consistent quality characteristics provide for correct installation and guarantee your success.

Wir geben Ihnen optimale Systemeigenschaften!

Lange Lebensdauer, hohe mechanische Werte, geringer Abrieb und optimale Kostenstrukturen des Belagsystems: Das sind die dominierenden Einflussgrößen für ein qualitativ hochwertiges Verbundsystem. Entsprechend diesen Anforderungen haben wir unsere Granulate konsequent weiterentwickelt. Moderne Produktionsanlagen garantieren eine optimale und konstante Kornform und -verteilung.

Diese beiden Faktoren beeinflussen die mechanischen Festigkeitswerte, den Verbrauch des Bindemittels sowie die Leistungsfähigkeit des Gesamtsystems. Wir stellen sicher, dass Sie ein passgenaues Produkt erhalten, das genau diesen Anforderungen gerecht wird.

Wir haben für die unterschiedlichen Anwendungen (Laufbahn, Fallschutz, Kunstraseneinstreugranulat etc.) die optimalen Parameter ermittelt und die Produkteigenschaften danach ausgerichtet. Konstante Qualitätseigenschaften gewährleisten beim Einbau eine sichere Verarbeitung und garantieren Ihren Erfolg.



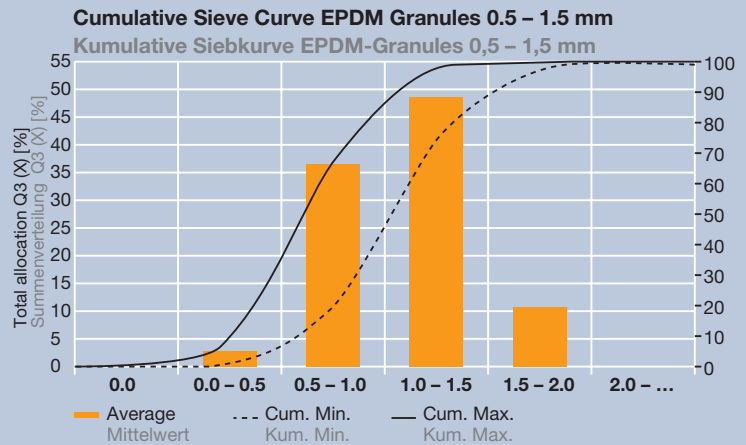
All technical data are correct to the best of our knowledge and are intended as advice for our customers. They do not constitute a warranty of qualities and provide no basis for legal liability.

Alle Angaben entsprechen unserem besten Wissen und dienen der Beratung unserer Kunden, haben aber nicht die Bedeutung von Eigenschaftszusicherungen. Eine Rechtsverbindlichkeit kann nicht abgeleitet werden.

Available Particle Sizes | Korngrößenverteilung

Particle sizes Korngrößen	Average Mittelwert	Min Value Min Wert	Max Value Max Wert
Granules 0.5 – 1.5 mm Bulk Density 540 g/dm³ Schüttdichte 540 g/dm³			
0.0 – 0.5	3.0	0.0	10.0
0.5 – 1.0	37.0	20.0	58.0
1.0 – 1.5	49.0	55.0	31.0
1.5 – 2.0	11.0	23.0	1.0
2.0 – ...	0.0	2.0	0.0
Total [%]	100	100	100

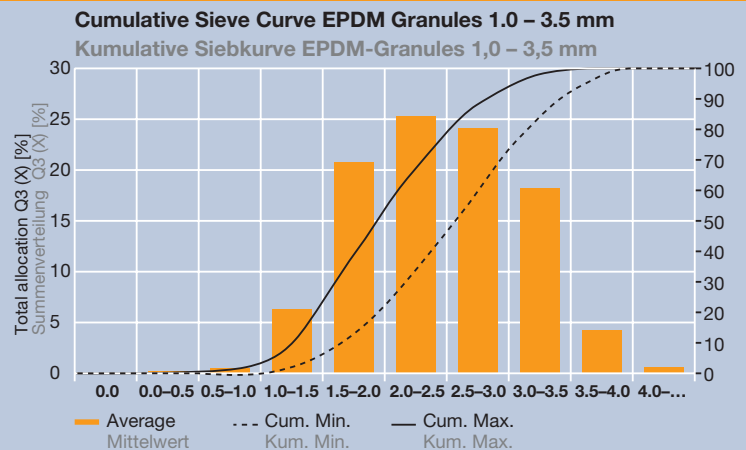
Bulk Density measured according to DIN EN ISO 60
Schüttdichte gemessen nach DIN EN ISO 60



Measured according to DIN 53477
Measured with the optical measuring system CAMSIZER®
Gemessen in Anlehnung an DIN 53477
Gemessen mit dem optischen Korngrößenmesssystem CAMSIZER®

Particle sizes Korngrößen	Average Mittelwert	Min Value Min Wert	Max Value Max Wert
Granules 1.0 – 3.5 mm Bulk Density 620 g/dm³ Schüttdichte 620 g/dm³			
0.0 – 0.5	0.1	0.0	0.2
0.5 – 1.0	0.4	0.3	0.5
1.0 – 1.5	6.3	2.2	10.3
1.5 – 2.0	20.8	12.5	29.0
2.0 – 2.5	25.3	21.5	29.0
2.5 – 3.0	24.2	29.5	19.0
3.0 – 3.5	18.2	26.5	10.0
3.5 – 4.0	4.2	6.5	2.0
4.0 – ...	0.5	1.0	0.0
Total [%]	100	100	100

Bulk Density measured according to DIN EN ISO 60
Schüttdichte gemessen nach DIN EN ISO 60



Measured according to DIN 53477
Measured with the optical measuring system CAMSIZER®
Gemessen in Anlehnung an DIN 53477
Gemessen mit dem optischen Korngrößenmesssystem CAMSIZER®

All specifications refer to standard granules.
Alle Angaben beziehen sich auf Standardgranulate.

Available Particle Sizes | Lieferbare Korngrößen

- 0.0 – 0.5 mm
- 0.5 – 1.5 mm
- 1.0 – 2.0 mm
- 1.0 – 2.5 mm
- 1.0 – 3.0 mm
- 1.0 – 3.5 mm

Other grain size distributions on request
Weitere Kornverteilungen auf Anfrage



Melos GmbH
Granules
Cable Compounds
Customer Solutions

Bismarckstraße 4-10
D-49324 Melle
Phone +49 (0) 54 22 . 94 47-0
Fax +49 (0) 54 22 . 59 81
info@melos-gmbh.com
www.melos-gmbh.com

